

ACCESS

大分県別府市への交通アクセス



●車・高速道路

| | | | | | |
|-----|---------|------|-----|-------------------|-----|
| 福岡 | 約2時間 | 別府市内 | 博多駅 | (特急電車)約2時間 | 別府駅 |
| 北九州 | 約1時間40分 | | 小倉駅 | (特急電車)約1時間10分 | |
| 熊本 | 約2時間50分 | | 熊本駅 | (九州横断特急電車)約3時間15分 | |

●フェリー

| | | | |
|------|----------------------|--------------|------|
| 大阪港 | (フェリーさんふらわあ)約11時間50分 | 別府国際観光港 | |
| 神戸港 | (フェリーさんふらわあ)約11時間20分 | 大分港 (車)約20分 | 別府市内 |
| 八幡浜港 | (宇和島運輸フェリー)約2時間50分 | 別府国際観光港 | |
| 三崎港 | (国道九四フェリー)約1時間10分 | 佐賀関港 (車)約1時間 | 別府市内 |

●飛行機

| | | |
|------|------------|------|
| 大分空港 | (空港バス)約45分 | 別府市内 |
|------|------------|------|



観光施設連絡協議会

〒874-0045 別府市大字鉄輪559番地の1
(TEL) 0977-66-7931 (FAX) 0977-27-6657

<https://beppu-shisetsu.com/> English / 日本語 / 한국어 / 简体中文 / 繁體中文

ENJOY BEPPU

大分県別府市中心部から

車で30分でいける

観光・レジャースポット特集



観光施設連絡協議会



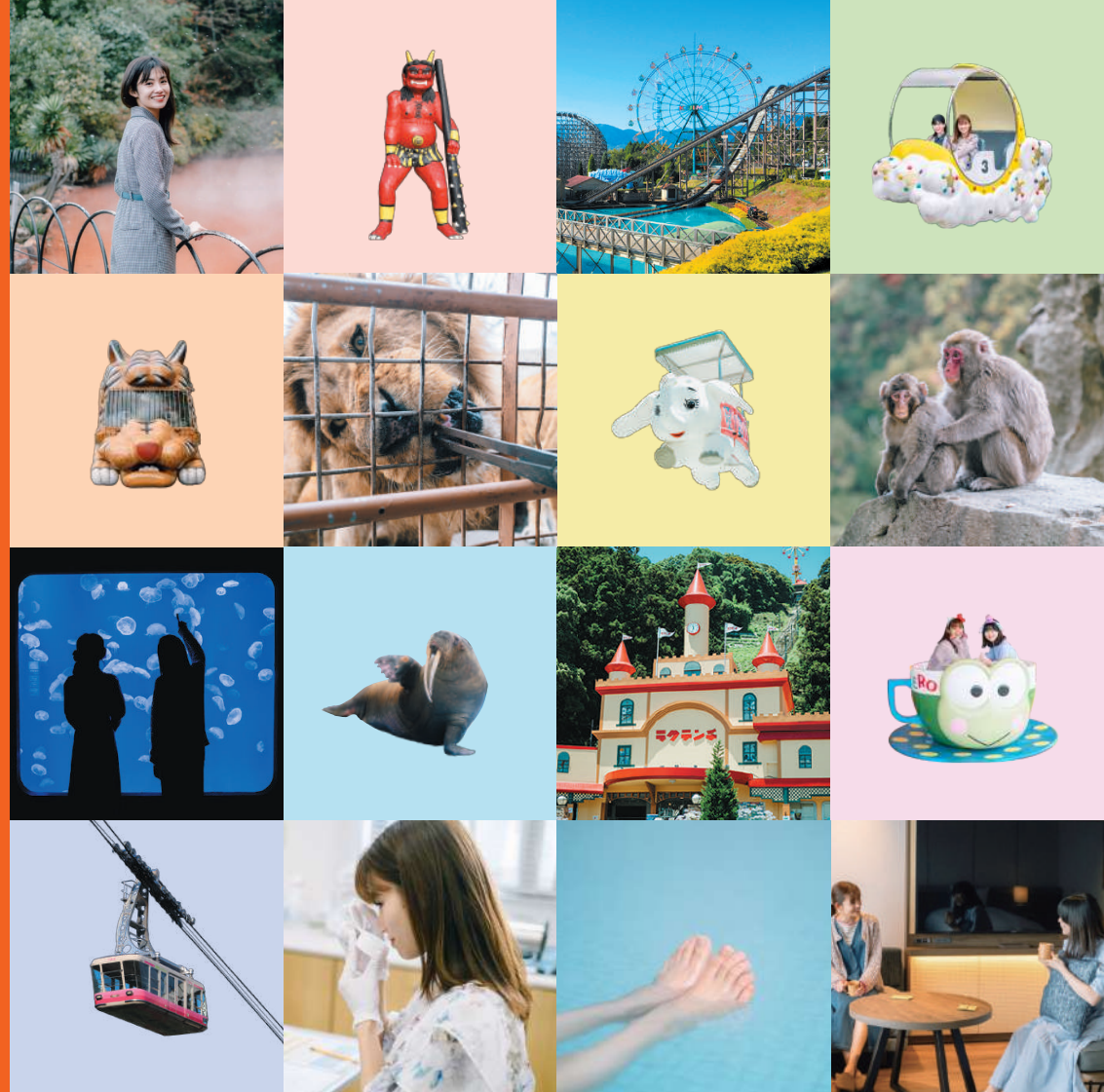


日本有数の源泉数と湧出量を誇る温泉のまち、別府。
 そんな温泉と自然に囲まれた別府には、家族、友達、恋人
 と一緒に楽しめるレジャースポットが盛りだくさん。
 おじいちゃんおばあちゃんから子どもまで、心がおどる
 アクティビティが満載です。

このガイドブックでは、別府市中心部から車で30分以内
 で行ける、個性豊かなレジャースポットを紹介しています。
 温泉を巡りながらレジャースポットを訪れて、別府の魅力
 にどっぷり浸かりませんか？

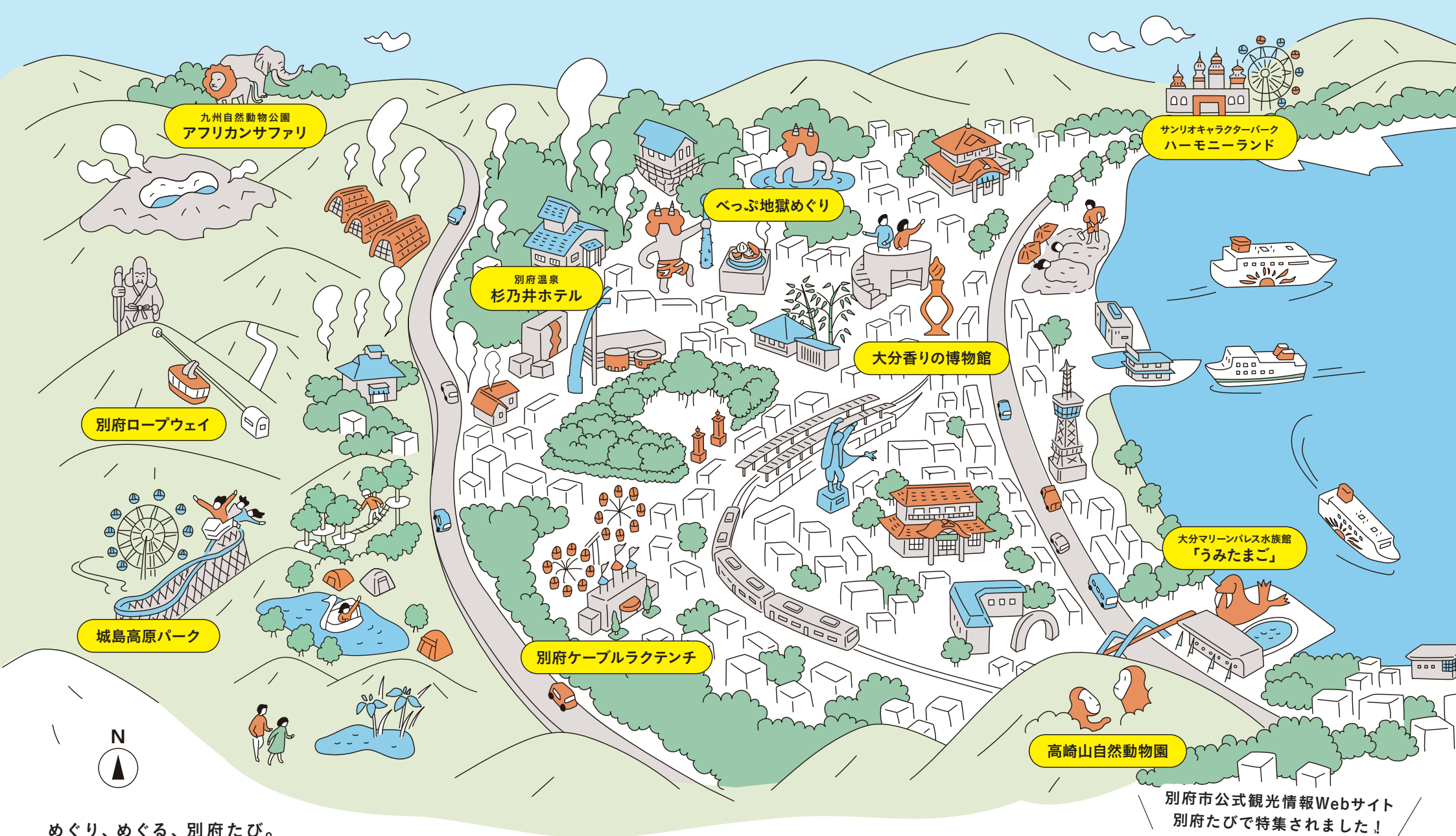
別府をめぐり、癒されて。
 そんな“たび”になることを願っています。

観光施設連絡協議会



大分県別府市中心部から車で、30分で行ける観光・レジャースポット特集

- | | | | |
|---------|------------------------|-----|--------------------|
| 4p - 5p | BEPPU TOURISM MAP | 11p | 大分マリンパレス水族館「うみたまご」 |
| 6p | べっぶ地獄めぐり | 12p | 国立公園 高崎山自然動物園 |
| 7p | 城島高原パーク | 13p | 別府ロープウェイ |
| 8p | 別府ケーブルラクテンチ | 14p | 大分香りの博物館 |
| 9p | サンリオキャラクターパーク ハーモニーランド | 15p | 別府温泉 杉乃井ホテル |
| 10p | 九州自然動物公園 アフリカンサファリ | 16p | 別府市への交通アクセス |



めぐり、めぐる、別府たび。

BEPPU TOURISM MAP


別府たび
 BEPPU
 TOURISM
<https://beppu-tourism.com>




別府市観光公式
LINEアカウント
 @beppu_kankou




Instagram
 BEPPUCITY_OFFICIAL



別府市公式観光情報Webサイト
別府たびで特集されました!



別府市中心部
から車で



べっぷ地獄めぐり

BEPPU JIGOKUMEGURI

往 別府市鉄輪559-1

交 別府駅から車で約15分

電 0977-66-1577

時 8:00~17:00 休 年中無休

特 各地獄に無料駐車場有り



別府市中心部
から車で



城島高原パーク

KIJIMA KOGEN PARK

往 別府市城島高原123

交 別府駅から車で約25分

電 0977-22-1165

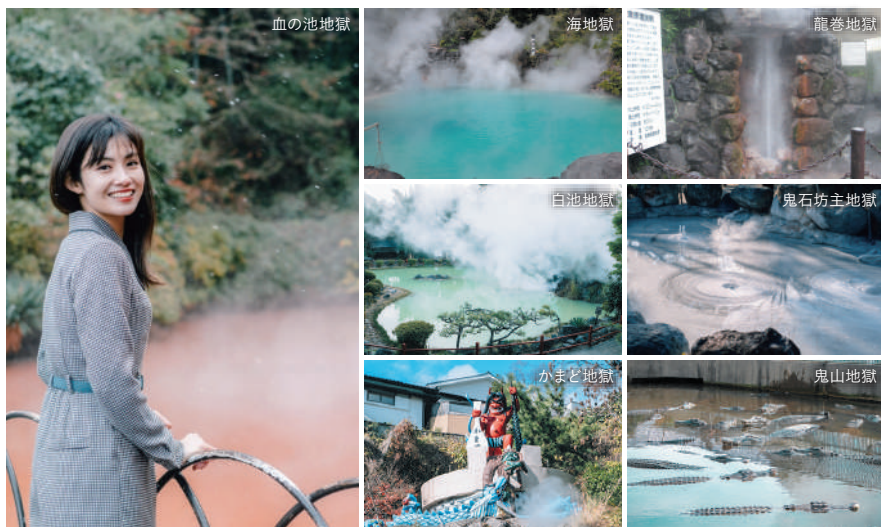
時 10:00~17:00(日によって変動あり)

休 不定休 特 有料



自然のパワーを体感!五感で楽しむ!

古くから親しまれ、今でも定番コースとなっている7つの地獄をめぐる「べっぷ地獄めぐり」。別府観光には外せない名所です。観るだけでなく全身で体感できるのが地獄の魅力。足湯で温泉に浸かってみたり、噴出する轟音を楽しんだり。五感をフルに稼働して、自然のエネルギーが作り上げたこの世のものとは思えない不思議な光景の数々をぜひ感じてみましょう。



7つの地獄をめぐるなら、所要時間は2時間前後。徒歩でめぐるなら、ゆったり1日くらいみておけば安心です。共通券を購入するとスタンプ帳やパンフレットがもらえます。各地獄にある味わい深いスタンプを集めてみましょう。

効率よくめぐるなら
番号順がおすすめ!

- ① 海地獄
- ② 鬼石坊主地獄
- ③ かまど地獄
- ④ 鬼山地獄
- ⑤ 白池地獄
- ⑥ 血の池地獄
- ⑦ 龍巻地獄



木製ジェットコースターや最新VRコンテンツが充実!

標高700~800mに位置する、夏も涼しい高原の遊園地。スリル満点の絶叫マシンをはじめ、最新のVRコンテンツや小さなお子様楽しめるほのぼの系アトラクションまで、幅広い楽しみが待っています。



城島高原パーク



木製コースター ジュピター



足湯



人気NO.1は木製コースター「ジュピター」。木製ならではのきしみや振動が一味違ったスリルを体感できます。大観覧車「スカイパレット」やゴーカート、最新VRや宝石さがしなどは小さなお子様も思う存分遊べます。冬は屋外の広大なアイススケートリンク、夏は水遊び場「ちゃぶちゃ」もオープン。絶叫マシンに疲れたら、足湯で一休みするのもおすすめです。

別府市中心部
から車で



別府ケーブルラクテンチ

BEPPU CABLE RAKUTENCHI

- 住 別府市流川通り18丁目
- 交 別府駅から車で約5分
- 電 0977-85-8888
- 時 9:00~17:00 (季節により変動あり)
- 休 火曜日 有 有料



ゆる〜く遊ぶ!レトロな遊園地

1929 (昭和4) 年に開園した、懐かしさいっぱいのレトロな遊園地。標高約240mの園内、二重式かんらん車や大吊橋からの眺めは必見。「サイクルモノレール」や、ガタゴトと響く「ジェットコースター」など、みんなでワクワクできるアトラクションがいっぱいです。3歳くらいのお子様から楽しめる乗り物がたくさんありファミリーでも思い切り遊べます。



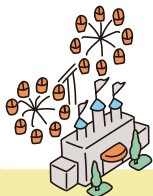
サイクルモノレール



あひるの競争



メインゲート



園内にはかわいい動物もたくさん。名物「あひるの競争」では、色とりどりのリボンをつけたあひるたちがお出迎え。他にもカビバラ、ペンギン、テナガザル、フラミンゴ、クジャクなどの動物や鳥を間近で観察できます。



別府市中心部
から車で



サンリオキャラクターパーク ハーモニーランド

HARMONYLAND

- 住 速見郡日出町大字藤原5933
- 交 別府駅から車で約30分
- 電 0977-73-1111
- 時 10:00~17:00(日によって変動あり)
- 休 不定休 有 有料



サンリオキャラクターに会える

サンリオの屋外型テーマパーク。サンリオキャラクターに出会えるほか、キャラクターをモチーフにしたアトラクションも多数。おなじみのキャラクターたちが歌って踊るパレードやショーは必見です。キラキラで華やか、元気いっぱい踊る姿に心奪われ、ウキウキしてしまうでしょう。



ストロベリーカフェ



フェアリーキティカルーセル



キティキャッスル

ハロウィン、クリスマスなどイベントごとに変わる夢の時間。非日常の世界にどっぷり浸かりましょう。園内は、どこを見ても「かわいい」にあふれた空間。「ストロベリーカフェ」「キティキャッスル」「フェアリーキティカルーセル」など小さいお子様も楽しめるかわいいアトラクションがたくさんあります。



別府市中心部
から車で



九州自然動物公園

アフリカンサファリ

AFRICAN SAFARI

往 宇佐市安心院町南畑2-1755-1

交 別府駅から車で約25分

電 0978-48-2331

営 【3月~10月】9:30~16:00

【11月~2月】10:00~15:00 休 年中無休 有 有り



目の前まで大接近! サファリパーク形式の動物園

人間も動物もイキイキと行動できる体験型のサファリパーク。動物園とは一味違う活動的な生き物の姿を見られます。動物たちと直接触れ合える「ふれあいゾーン」と、放し飼いにされたライオン、キリン、ゾウなどの動物をバスや車から観察できる

「サファリゾーン」があります。



カンガルーふれあいの森



サファリゾーン



ふれあいゾーン



「サファリゾーン」では、ジャングルバスに乗って柵越しにトングで餌をあげるドキドキの体験ができます。マイカーで見学する場合、所要時間は1周約40分です。「ふれあいゾーン」では、世界中の珍しい猫や小型犬と触れ合うサロンが大人気。ほかにもカンガルーやうさぎ、リスザルなどの触れ合いもできます。

別府市中心部
から車で



大分マリンパレス水族館

うみたまご

UMITAMAGO

往 大分市高崎山下海岸

交 別府駅から車で約10分

電 097-534-1010

営 9:00~17:00

休 不定休 観 800台



海の生物とグッと近づき仲良くなれる水族館

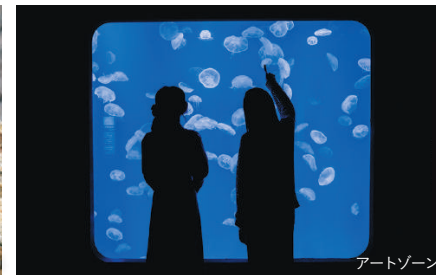
開放感あふれる海と一体化したダイナミックな水族館。海の生き物によるパフォーマンスショーは必見。賢く愛らしいイルカのショーは見事な技に大歓声。豪快な水しぶきでずぶ濡れになるプール間近の見学席が人気です。みどころいっぱい水族館は、雨の日の観光スポットとしてもおすすめ。



うみたまパフォーマンス



ペンギンのお散歩



アートゾーン

子どもが喜ぶ「あそびーち」は、サンゴ砂を敷き詰めた人工の砂浜。イルカやオットセイを間近で観察できたり、ペンギンのお散歩に遭遇することもあります。豊後水道の潮流を再現した「大回遊水槽」、クラゲやイワシの群れが芸術的な美しさを魅せるアートゾーンなど趣向を凝らした展示が目白押しです。



別府市中心部
から車で



国立公園

高崎山自然動物園

TAKASAKIYAMA NATURAL ZOOLOGICAL GARDEN

住 大分市神崎3098-1

交 別府駅から車で約10分

電 097-532-5010

営 9:00~17:00 (最終入園16:30まで)

休 年中無休 駐 894台



野生のサルと自然に癒される動物園

緑豊かな自然におおわれた園内には、約900頭の野生のニホンザルが2つの群れに分かれて現れます。かわいらしい子ザルをはじめ、個性あふれるサルのいきいきとした姿を間近で見られます。スタッフによるマイクの解説はサルについての豆知識がたくさん。「へえ!」「知らなかった!」という情報の連続です。



高崎山自然動物園



サル寄せ場



さるっこレール



野生のサルだからこそその注意事項もあります。「目を合わせない」「食べ物を与えない」などのルールをよく守りましょう。特に小さなお子様は大人としっかり手をつないでくださいね。それぞれ顔も性格も違うサルたち。喧嘩したり仲良しだったり、じっくり観察してみましょう。



別府市中心部
から車で



別府ロープウェイ

BEPPU ROPEWAY

住 別府市大字南立石字寒原10番地の7

交 別府駅から車で約15分

電 0977-22-2278

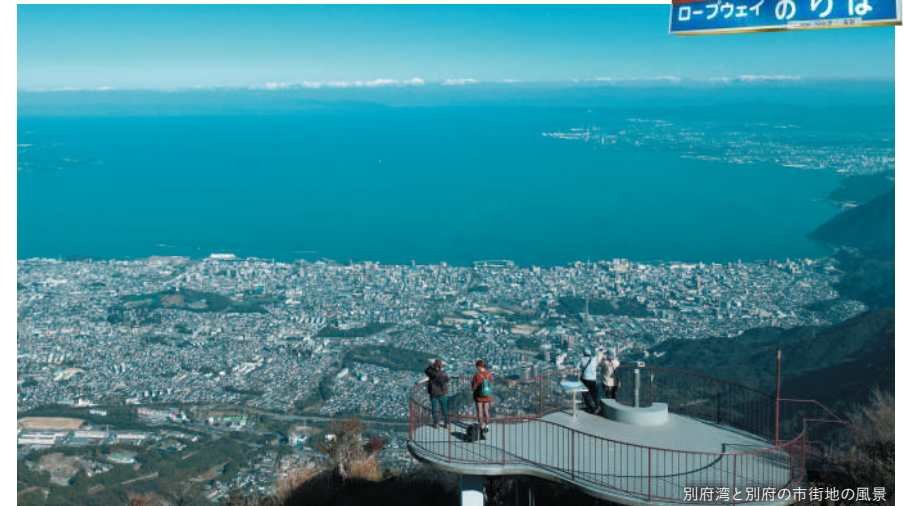
営 【夏季】9:00~17:00 【冬季】9:00~16:30

休 なし 駐 あり



山頂からの絶景を堪能

阿蘇くじゅう国立公園に指定されている鶴見岳は、登山にも人気の山。標高500mにある「別府高原駅」から標高1,300m「鶴見山上駅」へ上るロープウェイです。所要時間は約10分、山上は地上より10度ほど気温が低く、ひんやりしています。



ロープウェイのりば

別府湾と別府の市街地の風景

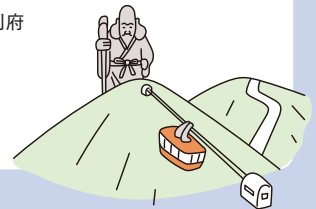


大型ゴンドラ



鶴見山上権現一の宮

四季折々に表情を変える鶴見岳の美しさはもちろん、由布岳の雄大な景色や別府湾と別府の市街地、大分市の工場群や国東半島まで見渡せる風景は格別です。山上にはさまざまな神様が祀られており、「七福神めぐり」も楽しめますよ。夏季やお正月には夜間営業も実施中。きらめく光に彩られた夜景も素敵です。



別府市中心部
から車で



大分香りの博物館

OITA KAORINOHAKUBUTSUKAN

住 別府市北石垣48-1
交 別府駅から車で約12分
電 0977-27-7272
時 10:00~18:00
休 第3木曜日、8/31、1/1~1/3 あり



世界にひとつだけの香水作り

「香り」がテーマの珍しい博物館。古今東西の香水の歴史から有名ブランドの香水まで、知られざる香りの世界に触れられます。香りの博物館では世界にひとつしかない香水を作る「調香体験」ができます。トップノート、ミドルノート、エンドノートと時間によって変化する香りを選び、好みの分量でブレンドします。



香りプロダクトギャラリー



調香体験



できあがりの香水は30ml、体験時間は約50分。レシピをメモしておく、次回に同じ香りの香水を作ることもできます。自分用はもちろん、カップルで香水を贈りあったり、大切な人にプレゼントしたりする人も多いそうです。併設されている「カフェ・サ・サンボン」もおすすめ。週末は予約必須の人気店です。



別府市中心部
から車で



別府温泉 杉乃井ホテル

BEPPUONSEN SUGINOI HOTEL

住 別府市観海寺1
交 別府駅から車で約10分
電 0977-24-1141
時 【チェックイン】15:00
【チェックアウト】11:00 あり



エンターテイメントホテル

日本全国や世界中から多くの人々が訪れる大型リゾートホテル。バラエティ豊かな温泉が楽しめます。「宙湯」は2023年1月にオープンし、海拔約250mからの素晴らしい景色が楽しめる大浴場で眺望抜群。また、「棚湯」は5段になった湯が特徴で、海と空を感じながらリラックスできます。



宙館(そらん)



TERRACE & DINING SORA



展望露天風呂「宙湯(そらゆ)」

家族やカップルには水着着用の温泉「アクアガーデン」もおすすめ。フロートヒーリングバスなどが楽しめます。ボウリング、カラオケ、ダーツなどのアミューズメント施設や、夏季限定の「アクアビート」では波の出るプールやウォータースライダーなどもあり、楽しいひとときを提供しています。

